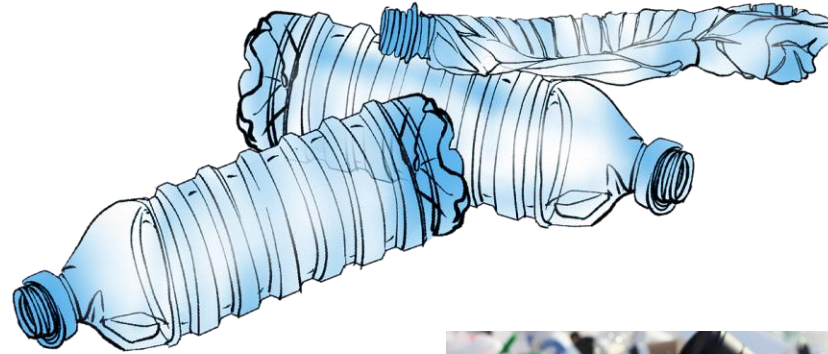


# INQUINAMENTO AMBIENTALE

Inquinamento da plastiche

# INQUINAMENTO AMBIENTALE

- ▶ Da oltre un secolo l'uomo ha acquisito la capacità di produrre materie plastiche trasformando e caratterizzando in modo profondo la nostra società.
- ▶ Non esiste praticamente settore dell'attività umana che non sia stato influenzato da oggetti in plastica: medicina, automobili, aerei, dispositivi etc...
- ▶ Alcuni prodotti sono stati costruiti per durare solo pochi minuti come ad esempio le buste di plastica per la spesa, ma sono destinati a durare nell'ambiente per centinaia di anni.



# Effetti negativi.....

- ▶ Il prezzo che stiamo pagando per questo diffuso uso della plastica è l'inquinamento in tutti i mari del mondo e, scoperto solo negli anni recenti, gli effetti delle microplastiche nelle catene alimentari, fino all'uomo.
- ▶ **Le materie plastiche**, infatti quando si trovano in mare si degradano alla luce solare e si diffondono su tutta la colonna d'acqua. Si continuano poi a degradare in particelle sempre più minute ed **entrano nell'acqua potabile** e restano in sospensione nell'aria.





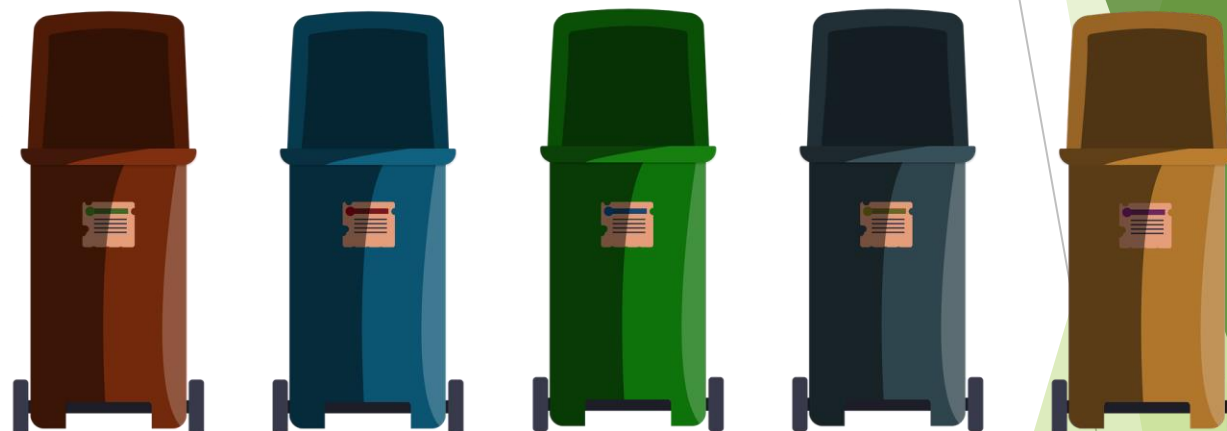
## Inquinamento da plastiche nel Mediterraneo

Il nostro mare è la **sesta grande zona per inquinamento da plastica al mondo**: la plastica rappresenta il **95% dei rifiuti nel Mediterraneo** e proviene principalmente da Turchia, Spagna, Italia, Egitto e Francia. Nel complesso l'Europa, riversa in mare ogni anno tra le **150 e le 500 mila tonnellate di macroplastiche** e tra le **70 e 130 mila tonnellate di microplastiche**. Il Mar Mediterraneo rappresenta l'**1% delle acque** ma contiene il **7% delle microplastiche marine a livello mondiale**.

Gli effetti negativi dell'inquinamento si vedono anche sulla fauna. La maggior parte delle specie marine ingeriscono plastiche o microplastiche. Non c'è una sola specie di tartaruga marina che nuoti nel Mediterraneo senza plastica nello stomaco. **Ogni anno un milione e mezzo di animali marini sono vittime della plastica scaricata nei mari.**

# Inquinamento ambientale: i rifiuti solidi urbani

- ▶ I rifiuti che provengono dalle economie domestiche sono considerati rifiuti urbani.
- ▶ Una delle categorie più importanti dei rifiuti urbani sono i rifiuti solidi urbani (RSU).
- ▶ Sono considerati rifiuti solidi urbani i rifiuti non riciclabili e combustibili provenienti dalle economie domestiche e i rifiuti assimilabili ai RSU provenienti da industrie e artigianato.
- ▶ Questa tipologia di rifiuti deve essere smaltita tramite il servizio di raccolta e smaltimento comunale.
- ▶ I rifiuti ingombranti fanno anche parte dei rifiuti urbani combustibili non riciclabili e sono tutti quei rifiuti provenienti dalle economie domestiche che, per dimensioni o peso, non possono essere collocati negli imballaggi autorizzati (sacco della spazzatura).
- ▶ La raccolta separata è l'ultima grande categoria appartenente ai rifiuti urbani che viene raccolta separatamente per poi essere destinate al riciclaggio o ad uno smaltimento speciale.



Fanno parte di questa categoria: carta/cartone, vetro, ingombranti metallici, ferro minuto, latta, alluminio, oli esausti, pile, batterie, apparecchi elettrici, bottiglie per bevande in PET, prodotti chimici, tessile e scarpe, rifiuti di legno e scarti vegetali.

# I rifiuti speciali.....

- ▶ Le sostanze o gli oggetti che derivano da attività umane o da cicli naturali, di cui il detentore si disfi o abbia deciso o abbia l'obbligo di disfarsi, sono definiti rifiuti. Vengono classificati secondo l'origine, in rifiuti urbani e rifiuti speciali, e, secondo le caratteristiche in rifiuti pericolosi e non pericolosi.
  - ▶ Fanno parte dei rifiuti speciali:
  - ▶ I rifiuti da lavorazione industriale
  - ▶ i rifiuti da attività commerciali
  - ▶ i rifiuti derivanti dall'attività di recupero e smaltimento di rifiuti, i fanghi prodotti da trattamenti delle acque e dalla depurazione delle acque reflue e da abbattimento di fumi
  - ▶ i rifiuti derivanti da attività sanitarie
  - ▶ i macchinari e le apparecchiature deteriorati ed obsoleti
  - ▶ i veicoli a motore, rimorchi e simili fuori uso e loro parti
  - ▶ altri.
- ▶ I rifiuti speciali pericolosi sono quei rifiuti generati dalle attività produttive che contengono al loro interno un'elevata dose di sostanze inquinanti. Per questo motivo occorre renderli innocui, cioè trattarli in modo da ridurre drasticamente la pericolosità. Sono rifiuti speciali:
  - ▶ Raffinazione del petrolio
  - ▶ processi chimici
  - ▶ industria fotografica
  - ▶ industria metallurgica
  - ▶ oli esauriti
  - ▶ solventi
  - ▶ produzione conciaria e tessile
  - ▶ impianti di trattamento dei rifiuti
  - ▶ ricerca medica e veterinaria